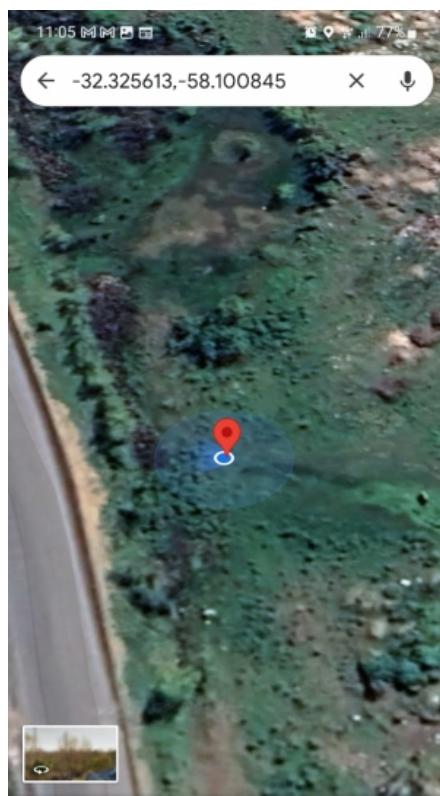


**INTENDENCIA D. DE PAYSANDU****Dirección:** Zorrilla y Sarandi, Paysandu**Ordenado por:** Romina Paggi (romina.paggi@paysandu.gub.uy)**Producto:** Suelo (4)**Recepcionado:** 27/01/2023 15:35**Finalizado:** 01/02/2023 16:35**TOMA DE MUESTRAS:**

Las muestras analizadas fueron tomadas por personal del Laboratorio.

**INFORMACIÓN DE LAS MUESTRAS:**

El presente Informe Analítico corresponde a los resultados obtenidos sobre las muestras de suelo obtenidas en dos zonas identificadas como HUMEDAL y RELLENO a dos profundidades, una de 0-20 cm y otra de 20-30 cm. Cada muestra analizada esta compuesta por varios pinchazos (sub muestra) cuyas geo referencias se indican en las imagenes adjuntas.

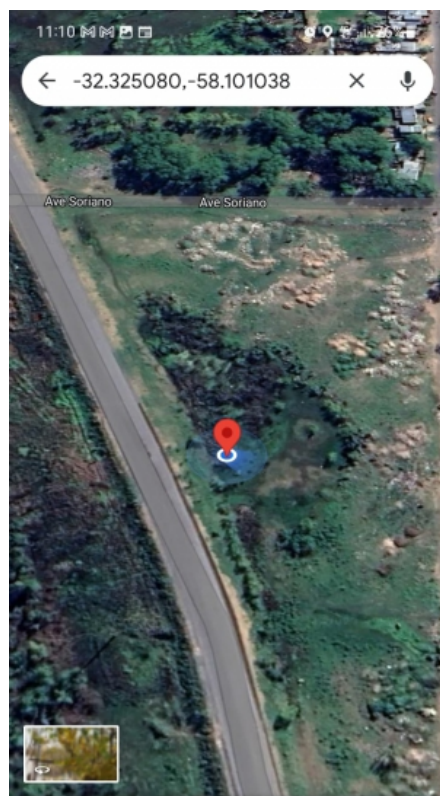


Pin colocado

Cerca de Paysandú, Departamento de Paysandú

[Indicaciones](#) [Iniciar](#) [Guardar](#)

HUMEDAL sub muestra 1



Pin colocado

Cerca de Paysandú, Departamento de Paysandú

[Indicaciones](#) [Iniciar](#) [Guardar](#)

HUMEDAL sub muestra 2

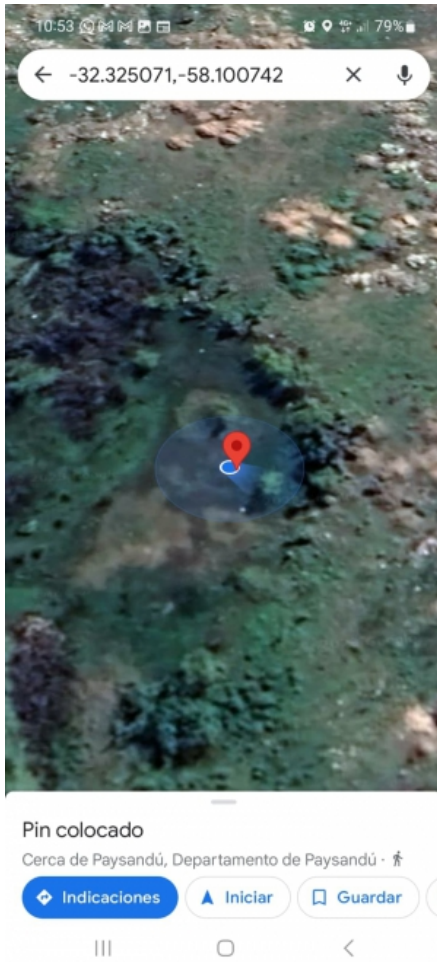


Pin colocado

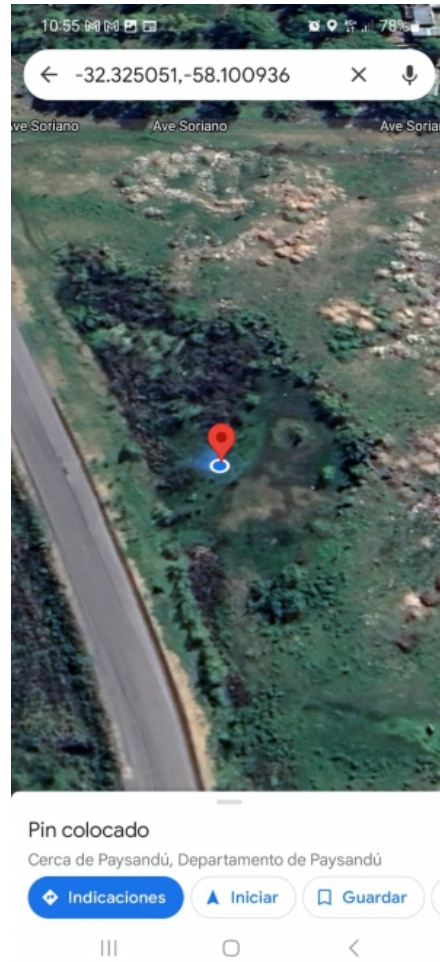
Cerca de Paysandú, Departamento de Paysandú

[Indicaciones](#) [Iniciar](#) [Guardar](#)

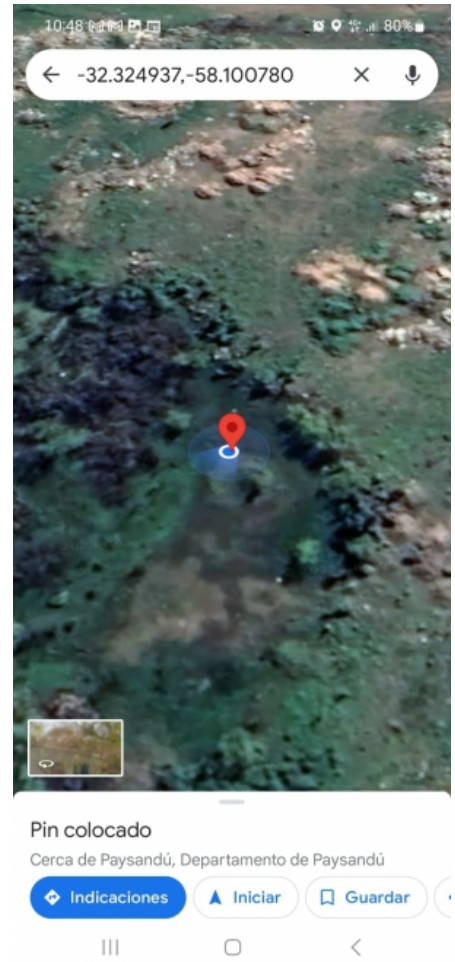
HUMEDAL sub muestra 3



HUMEDAL sub muestra 4

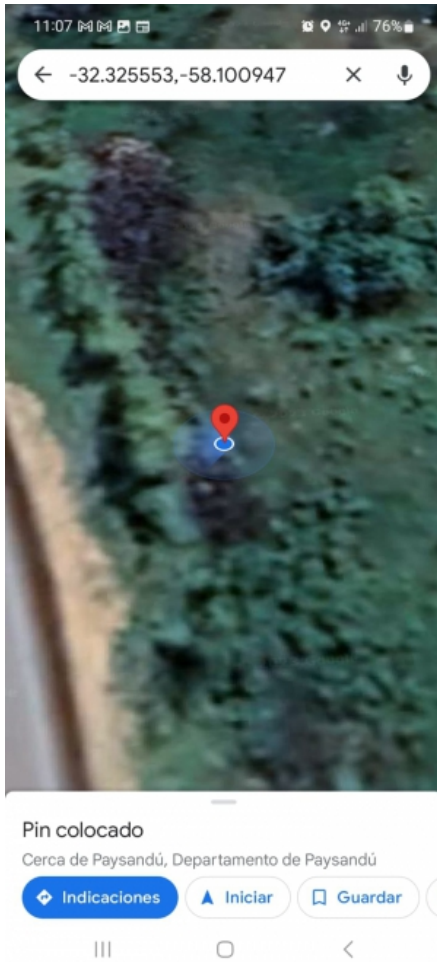


HUMEDAL sub muestra 5

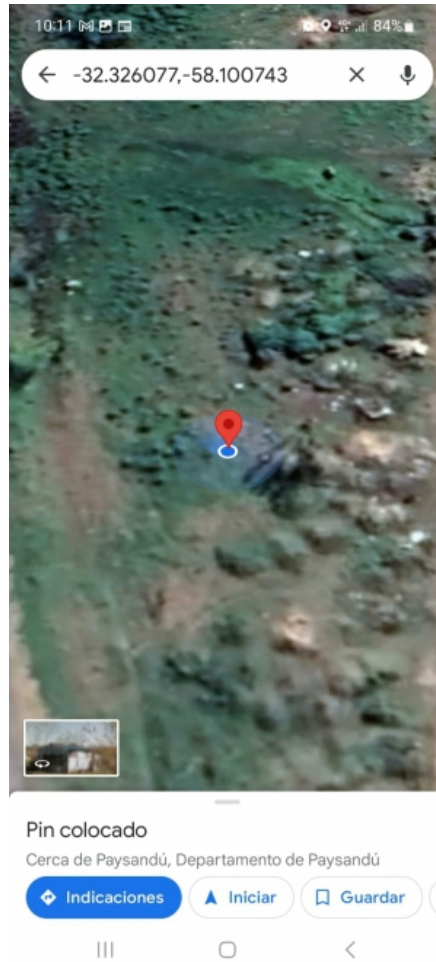


HUMEDAL sub muestra 6

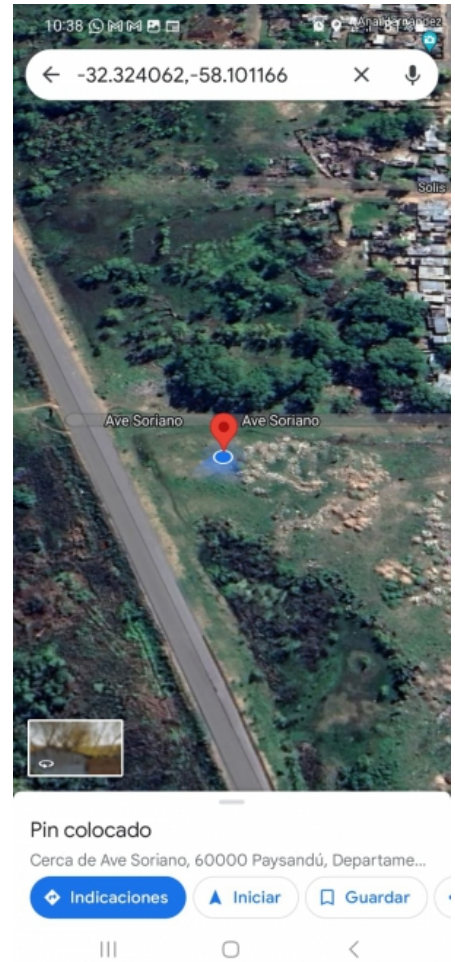




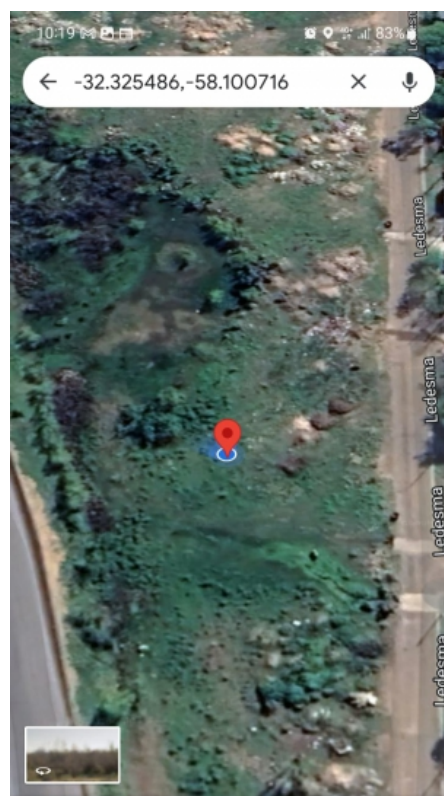
HUMEDAL sub muestra 7



RELLENO sub muestra 1



RELLENO sub muestra 2



Pin colocado

Cerca de Paysandú, Departamento de Paysandú · 📍

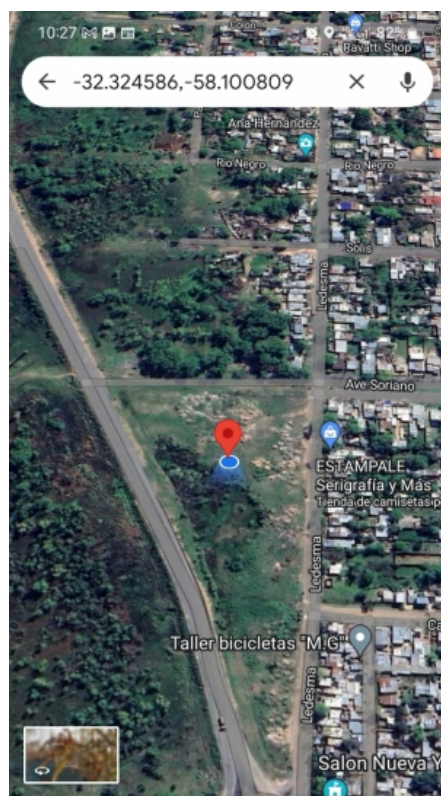
Indicaciones

Iniciar

Guardar



RELLENO sub muestra 3



Pin colocado

Cerca de Paysandú, Departamento de Paysandú · 📍

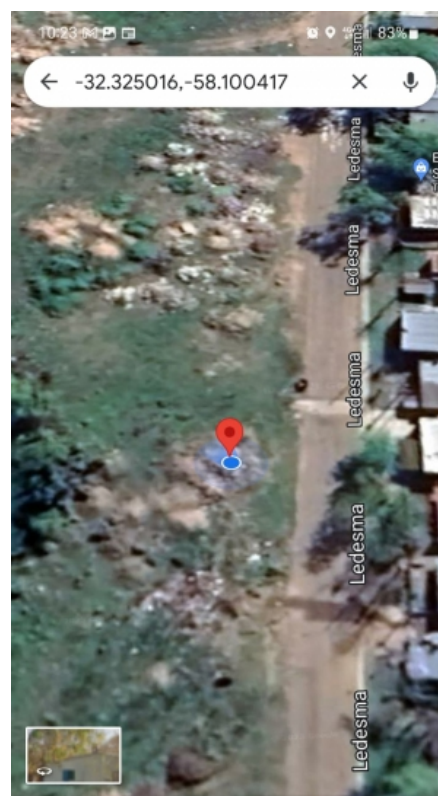
Indicaciones

Iniciar

Guardar



RELLENO sub muestra 4



Pin colocado

Cerca de Ledesma 407, 60000 Paysandú, Departam...

Indicaciones

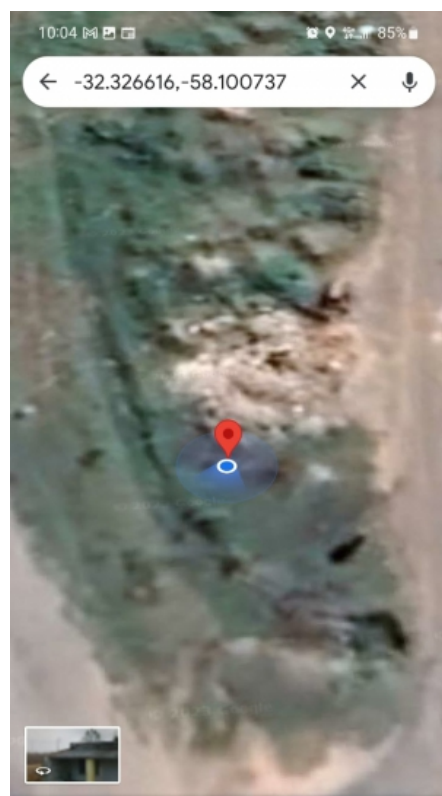
Iniciar

Guardar



RELLENO sub muestra 5





Pin colocado

Cerca de Paysandú, Departamento de Paysandú

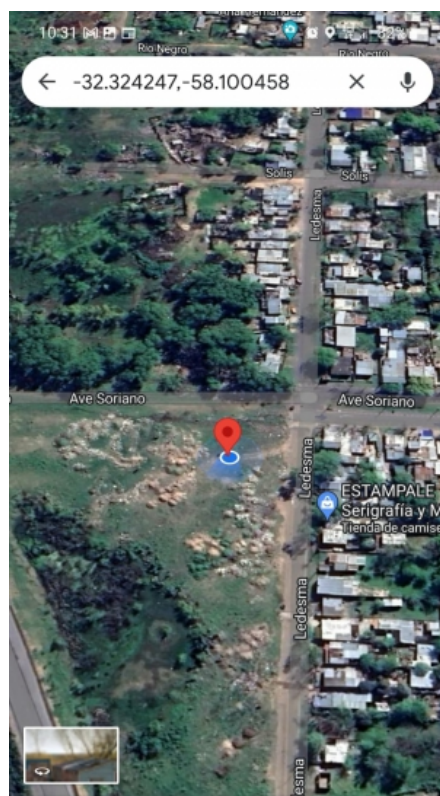
Indicaciones

Iniciar

Guardar



RELLENO sub muestra 6



Pin colocado

Cerca de Ledesma 447, 60000 Paysandú, Departam...

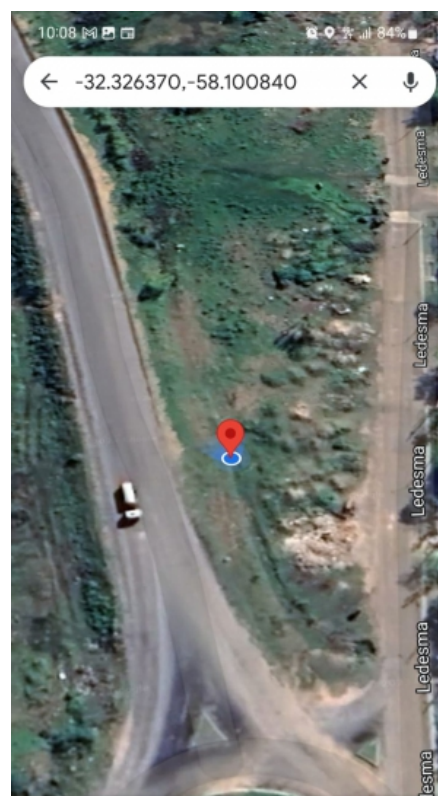
Indicaciones

Iniciar

Guardar



RELLENO sub muestra 7



Pin colocado

Cerca de Paysandú, Departamento de Paysandú

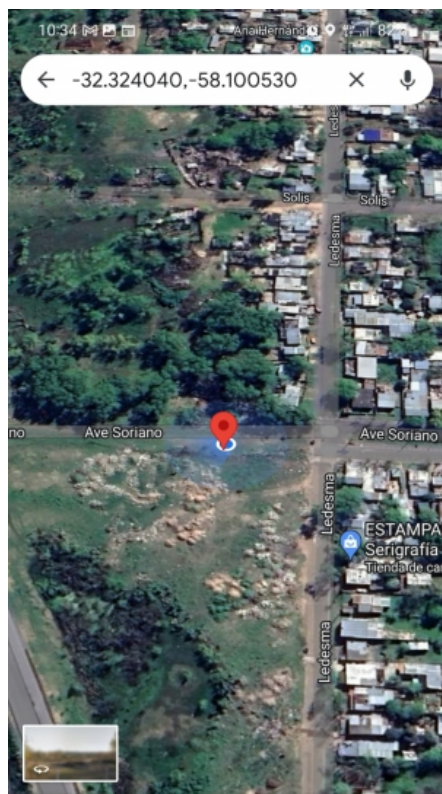
Indicaciones

Iniciar

Guardar



RELLENO sub muestra 8



Pin colocado

Cerca de Ave Soriano, 60000 Paysandú, Departame...

Indicaciones

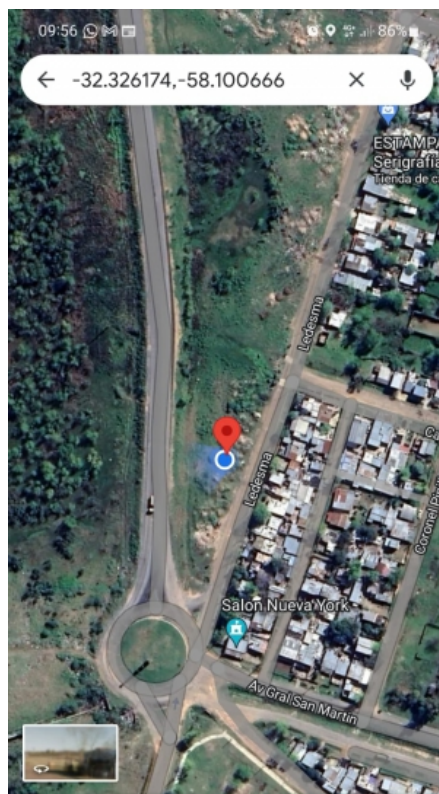
Iniciar

Guardar

III

O

<



Pin colocado

Cerca de Ledesma, 60000 Paysandú, Departamento...

Indicaciones

Iniciar

Guardar

III

O



<

RELLENO sub muestra 9

RELLENO sub muestra 10

## RESULTADOS ANALÍTICOS:

IDENTIFICACIÓN PROPORCIONADA (N° LAAI)		RELLENO (0-20) (214467- 3)	RELLENO (20-50) (214467- 4)	METODOLOGÍA ANALÍTICA
COORDENADAS		 -32.32617,-58.10066	 -32.32617,-58.10066	
PARÁMETRO	UNIDAD	RESULTADOS		
PLOMO	mg/kg	2	< 2	3146UY - Dinama, 3ra Ed.2017
CROMO TOTAL	mg/kg	35	35	3135UY - Dinama, 3ra Ed.2017
CROMO HEXAVALENTE	mg/kg	< 5	< 5	3164 UY - Digestion 3281 UY - Dinama, 3ra Ed.2017
CADMI	mg/kg	< 5	< 5	3128UY - Dinama, 3ra Ed.2017
ARSENICO	mg/kg	5	6	3190UY - Dinama, 3ra Ed.2017
MERCURIO	mg/kg	< 1	< 1	3141UY - Dinama, 3ra Ed.2017

IDENTIFICACIÓN PROPORCIONADA (N° LAAI)		HUMEDAL (0-20) (214467- 1)	HUMEDAL (20-50) (214467- 2)	METODOLOGÍA ANALÍTICA
COORDENADAS		 -32.32493,-58.10078	 -32.32493,-58.10078	
PARÁMETRO	UNIDAD	RESULTADOS		
PLOMO	mg/kg	3	< 2	3146UY - Dinama, 3ra Ed.2017
CROMO TOTAL	mg/kg	130	70	3135UY - Dinama, 3ra Ed.2017
CROMO HEXAVALENTE	mg/kg	< 5	< 5	3164 UY - Digestion 3281 UY - Dinama, 3ra Ed.2017
CADMO	mg/kg	< 5	< 5	3128UY - Dinama, 3ra Ed.2017
ARSENICO	mg/kg	8	5	3190UY - Dinama, 3ra Ed.2017
MERCURIO	mg/kg	< 1	< 1	3141UY - Dinama, 3ra Ed.2017

**NOTAS:**

Resultados expresados en base seca.

Las determinaciones analíticas fueron realizadas en Laboratorio Central, Paysandú, Ruta 90, Km5.

La no inclusión de la sigla "QUA" en la descripción del parámetro analizado implica que dicho ensayo no está incluido en el alcance de la acreditación de la Norma ISO/IEC 17025 como Laboratorio de Ensayo.



Guillermo Pérez Tachella  
INGENIERO QUÍMICO

FIRMADO DIGITALMENTE:  
01/02/2023 16:35  
(GMT -03:00)

Cecilia Alvarez Cetrulo  
QUÍMICA

FIRMADO DIGITALMENTE:  
01/02/2023 16:55  
(GMT -03:00)

Laboratorio Analítico Agro Industrial S.A.

Timbre abonado por declaración jurada.

**REPORTE ELECTRONICO:** El presente informe es válido como original cotejando el mismo con la versión original ingresando al servidor de LAAI en [https://laai.com.uy/verificar\\_informe](https://laai.com.uy/verificar_informe) utilizando el código eAbs33 o escaneando el código QR ubicado en la parte superior de este informe.

Los resultados de ensayos se refieren exclusivamente a las muestras analizadas.

La muestra analizada fue obtenida por el Laboratorio Analítico Agro Industrial S.A. (LAAI) por lo que se responsabiliza por la forma de obtención, conservación de la misma hasta el proceso de análisis, así como de la información proporcionada respecto a la muestra.

No se debe reproducir este Informe Analítico, excepto en su totalidad y sin ningún tipo de modificación, sin la aprobación escrita del LAAI.